

눈에 보이지 않는 부분도 검사 가능한,

- ace 2 X visSWIR 에어리어스캔카메라

표면 아래 숨겨진 부분을 확인해보세요.

단파 적외선(SWIR) 카메라는 겉으로 드러나지 않은 표면 아래 모습을 들여다볼 수 있게 해줍니다. Basler ace 2 X visSWIR 카메라는 보안 기능 점검, 충전(채우기) 상태 감지, 복잡한 구조 투과 검사, 숨겨진 물체 감지 등 다양한 용도로 활용될 수 있으며, 인간의 육안으로는 볼 수 없는 부분을 자세히 관찰할 수 있게 해줍니다.

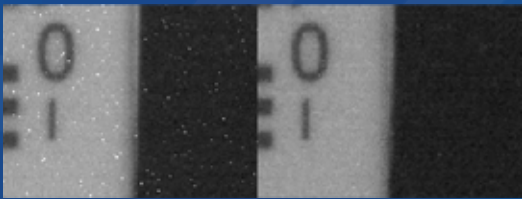


주요 특징

- 컴팩트한 크기: 29 mm x 29 mm
- 뛰어난 이미지 품질: 픽셀 결함을 보정하는 독자적인 픽셀 보정 기능 제공
- 최신 센서 기술: Sony SenSWIR 센서 탑재
- 다양한 스펙트럼 지원: 가시광선과 비가시광선 스펙트럼을 모두 감지
- 간편한 통합: 사용하기 쉬운 pylon 소프트웨어를 포함하여 필요한 모든 구성 요소를 원스톱으로 제공

카메라: ace 2 X visSWIR

	카메라 모델	센서	해상도 (HXV 픽셀)	프레임 범위	프레임 속도 [FPS]	인터페이스	픽셀 크기 [μm^2]	광학 크기
NEW	a2A2560-20gmSWIR	IMX992	2560 x 2048	0.4 - 1.7 μm	20	GigE, PoE	3.45 x 3.45	1/1.4"
NEW	a2A2560-70umSWIR	IMX992	2560 x 2048	0.4 - 1.7 μm	70	USB 3.0	3.45 x 3.45	1/1.4"
NEW	a2A2048-35gmSWIR	IMX993	2048 x 1536	0.4 - 1.7 μm	35	GigE, PoE	3.45 x 3.45	1/1.8"
NEW	a2A2048-110umSWIR	IMX993	2048 x 1536	0.4 - 1.7 μm	110	USB 3.0	3.45 x 3.45	1/1.8"
	a2A1280-80gmSWIR	IMX990	1280 x 1024	0.4 - 1.7 μm	80	GigE, PoE	5 x 5	1/2"
	a2A1280-125umSWIR	IMX990	1280 x 1024	0.4 - 1.7 μm	125	USB 3.0	5 x 5	1/2"
	a2A640-240gmSWIR	IMX991	640 x 512	0.4 - 1.7 μm	240	GigE, PoE	5 x 5	1/4"
	a2A640-240umSWIR	IMX991	640 x 512	0.4 - 1.7 μm	240	USB 3.0	5 x 5	1/4"



픽셀 보정 기능 (Pixel Correction Beyond)

InGaAs SWIR 이미징에서의 픽셀 결함 보정 및 TEC 기반 SWIR 카메라와 동일한 이미지 품질 제공

자세한 정보:
baslerweb.com/en/cameras/ace2x-swir/beyond-features

완벽한 SWIR 비전 시스템을 위한 구성 요소



조명



광학 필터



렌즈



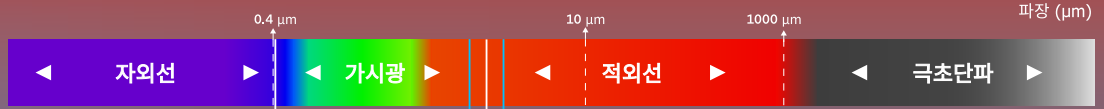
인터페이스카드



액세서리

ace 2 X visSWIR 카메라에 대한 더 자세한 정보는
baslerweb.com/en/cameras/ace2x-swir 를 방문하세요.

SWIR은 무엇인가요?



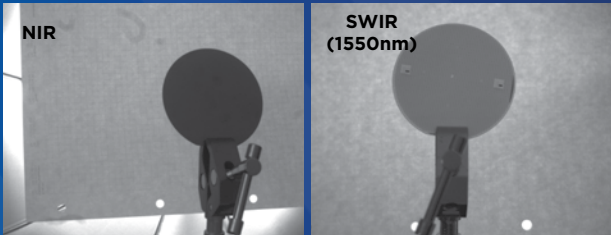
Basler ace 2 X visSWIR 카메라는 0.4-1.7μm의 스펙트럼 범위를 지원합니다



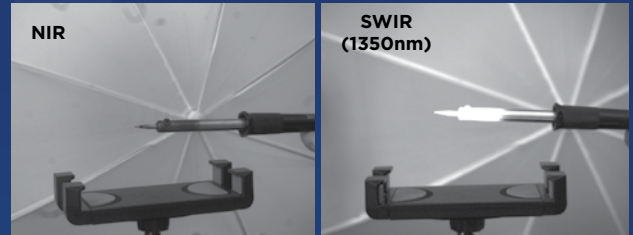
SWIR 단파장대 적외선의 약자로 0.9-2.5μm의 스펙트럼 범위에서 사용됩니다

SWIR 카메라의 기능은 무엇인가요?

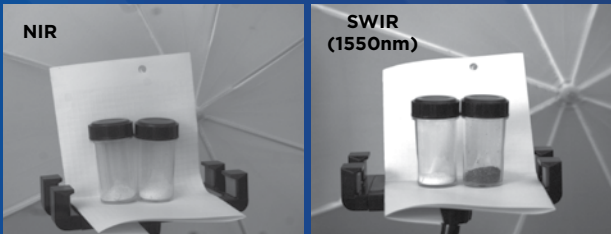
웨이퍼 검사



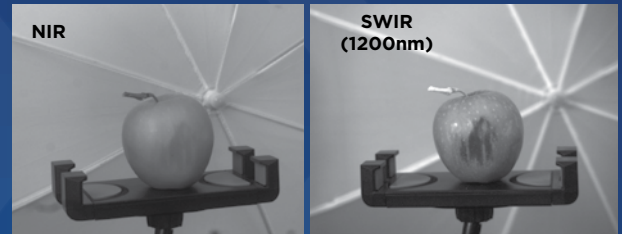
온도 감지



소재 분류 정렬

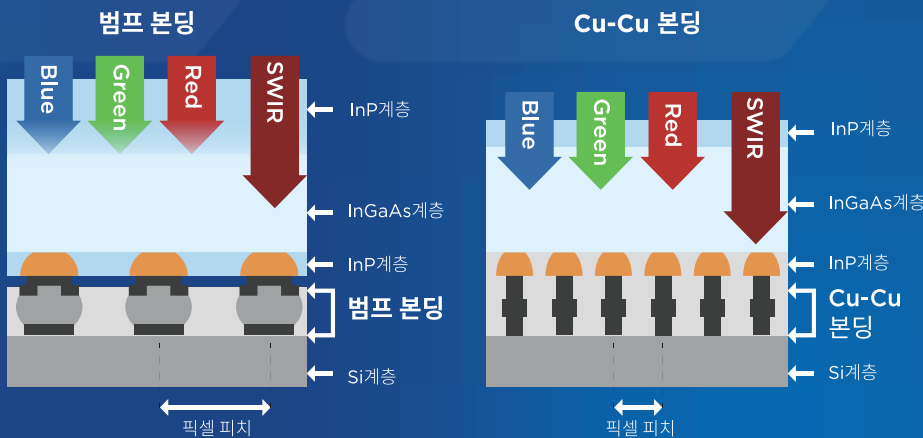


식품 검사



비용 효율적인 SWIR 기술로 새로운 컴퓨터 비전 가능성 확장

Sony의 SenSWIR 기술은 구리 간(copper-to-copper) 연결 방식을 사용하여 기존 InGaAs 센서보다 더 작은 픽셀을 구현합니다. 이를 통해 카메라의 크기를 컴팩트하게 줄이고 가격을 합리적으로 낮출 수 있습니다. Basler는 SenSWIR 기술과 비전 전문 지식을 바탕으로, 독특한 인-카메라 기능과 통합된 하드웨어 및 소프트웨어를 통해 최적의 이미지를 제공합니다.



Basler AG
Germany, Headquarters
Tel. +49 4102 463 500
sales.europe@baslerweb.com

Basler Korea Inc.
서울 송파
Tel. +82 2 424 8832
sales.korea@baslerweb.com

Basler Korea Inc.
경기안양
Tel. +82 31 714 3114

당사 웹사이트를 방문하여 가까운 바슬러 사무실 및 담당자를 더 찾아보십시오.
baslerweb.com/sales

